

多目的『浮ドック』

ケーソン製作用FD
4,700TON
型



FLOATING DOCK

◎移動式ケーソンヤードFD4,700は、
いかなる条件にも対応でき経済的です

◎係留に安心・安全なチェーンアンカー2基搭載

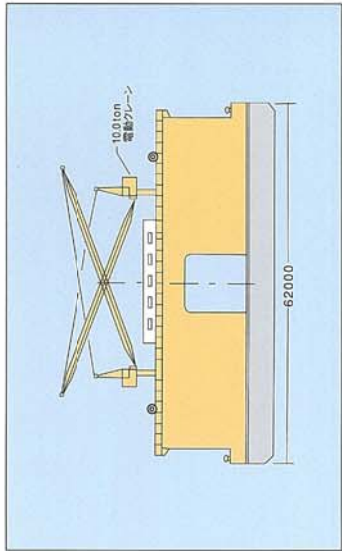
ケーソン製作FD 4,700TON型



FDの仕様

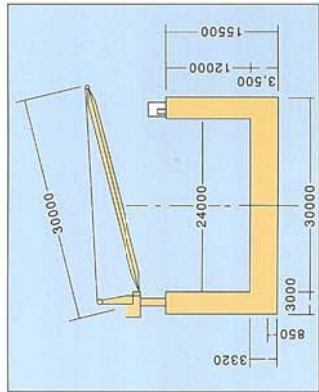
● 主要寸法

全長	(m) 62.00
全巾	30.00
高さ	15.50
渠内巾	24.00
渠内深さ	12.00
渠底深さ	3.50
空壓時吃水	0.85
満渠時最大吃水	3.32
進水時最大吃水	14.53
進水時ケーソン最大吃水	11.03



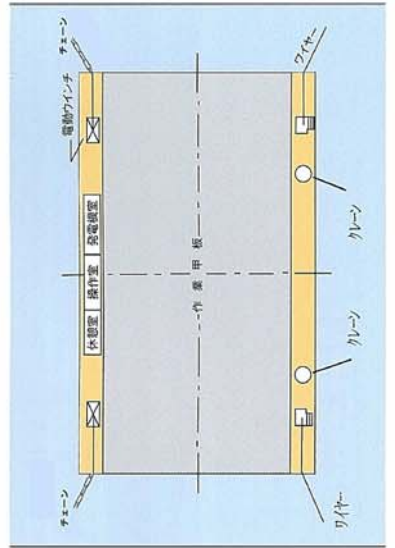
● 能力

載荷重量	4,700ton
作業甲板使用有効面積	1,200㎡
注水所要時間	約2.5時間
排水所要時間	約2.5時間
電動クレーン	10ton, 10ton
主集電機	AC220V, 195KVA
電気溶接機	600A
注・排水ポンプ	1,200㎡/h



● 主要設備

電動クレーン (吊上能力10t)	2基
ディーゼル発電機 (AC220V, 160KVA, 60Hz)	1基
主排水ポンプ (600㎡/h×10m, 350φ, 45kw)	2基
補助排水ポンプ (42.0㎡/h×26m, 80φ, 7.5kw)	2基
配電盤 (220KVA, 220V及び100V給電盤)	1面
電動ワイナチ (10,000kg×12m/min, 30kw)	4基
電気溶接機 (300A)	2基
夜間照明設備 (500W)	10基
タンク水量指示計 (ダイヤグラム方式)	12組
吃水計測装置	1組
チェーンアンカー L=3000mm	2基



FLOATING DOCK

FD工法の概要

港湾建設工事において、防波堤の構造は従来のケーソン工法が依然として高いウエイトを占めております。しかしながら、ケーソンヤード設備は、近年の事業量増大に対応できない施設不足の現状にあります。

当社はこのような問題に着目し、いかなる条件にも対応できる、各種設備を完備し多目的に使用できる「浮ドック」を建造いたしました。

この「浮ドック」は移動式ケーソンヤードとしてその経済性は多大なものがあると確信いたします。

FD工法の特長

1. クレーン、電気設備等を完備しているため作業は能率よく進行し機動性に富んでおります。
2. 海上で施工できるため土地に関する問題や公害問題の心配がありません。
3. 浮ドックは自由に曳航できるため場所を選びません。
4. 浮ドックの水平はバラストタンクの水量の加減によって常に保たれます。
5. 進水は浮ドックを沈めることによりケーソン自体が浮遊し、安定性は多大です。
6. 進水海面は狭いもので足りず。また浮ドックの側面にケーソンを繫留してドック内と同時に作業を併行できます。





堀松建設工業株式会社

本 社 / 〒077-0027 留萌市住之江町 1 丁目 52 番地
TEL 0164-42-2538 番(代)
FAX 0164-43-5569 番



札幌支店 / 〒060-0001 札幌市中央区北 1 条西 6 丁目 2 番地 損保ジャパン札幌ビル 7 階
TEL 011-522-5600 Fax 011-522-5601
東京支店 / 〒151-0061 東京都渋谷区初台 1 丁目 4 7 番 1 号 小田急西新宿ビル 3 階
TEL 03-3373-8075 Fax 03-3373-8071
東北営業所 / 〒980-0804 宮城県仙台市青葉区大町 1 丁目 1 番 6 号 第一青葉ビル 6 階
TEL 022-398-5102 Fax 022-398-5103
釧路営業所 / 〒085-0013 釧路市栄町 7 丁目 2 番地 産光ビル 3 階
TEL 0154-23-3894 Fax 0154-23-4078

製 造



淡路共同造船株式会社