

パイプ式タンピングハンマー工法



堀松建設工業株式会社

会社概要

弊社は、土木及び建築において公共事業による受注が売上高の主体となっている総合建設業者です。

土木施工では道路、下水道、公園、ゴルフ場造成等幅広く施工しており、中でも港湾工事や漁港工事は会社設立以来からの実績を築き上げていることもあって、これを得意分野としています。

建築施工では、公共関連として合同庁舎、学校、集合住宅、老人福祉施設等があり、民間関連としてはマンション、オフィスビル、店舗、水産工場、ゴルフクラブハウス等多岐にわたる建物を建築してまいりました。

このように、工事の施工については官庁・民間を問わず発注者の幅広いご要望にお応えし、満足していただける施工体制を常に整えています。

又、その施工能力においては優れた評価と信頼を得ており、高いレベルの品質を維持しています。

沿革

◇創業 昭和4年4月2日

◇会社設立 昭和23年6月1日

昭和4年：石狩市（旧石狩町）において堀松組として創業

昭和23年：留萌市にて堀松建設工業株式会社を設立

昭和27年：札幌支店開設

昭和42年：釧路営業所開設

昭和43年：函館営業所開設

昭和48年：苫小牧出張所開設

昭和58年以降：北広島出張所、石狩出張所、十勝出張所開設

昭和61年：東京支店開設

営業許可番号及び登録内容

建設大臣許可 第11818号

【特定建設業】土木工事業、建築工事業、しゅんせつ工事業、水道施設工事業

【一般建設業】大工工事業、とび・土工工事業、鋼構造物工事業、舗装工事業

1級建築士事務所

北海道知事登録（石）第3074号

東京都知事登録 第48781号

資本金

資本金 5,000万円

パイプ式タンピングハンマー工法についてのご紹介

弊社では、平成4年にパイプ式タンピングハンマー工法の実施権を取得し、同年、1号機を配備して以来、十勝港などの基礎捨石工事の施工に本工法を採用してきました。

本工法は、基礎捨石を突き固めると同時に捨石均しも行えることが最大の特徴となっております。また、均し高さの管理につきましても、海上部のハンマー胴体に取り付けた標尺を直接視認することにより、高い施工精度を維持することができます。

平成10年には、小型起重機船またはクローラクレーンによる施工が可能な2号機を追加配備いたしました。

本工法のメリットは下記の通りです。

- ① 波浪等により工程に余裕のない場合の急速施工
- ② 港内外の水中視界不良による作業効率の低減防止
- ③ 床掘後の捨石による置換工法に付きもの不等沈下防止

表-1 弊社所有パイプ式タンピングハンマーの概要

	1号機	2号機
全長	6.5～22.0m	7.5m
対応水深	±0.0～-18.5m	±0.0～-5.0m
重量	18.0～42.0トン	12.0トン
底面積	6.25m ²	3.06m ²

パイプ式タンピングハンマー 1号機全景



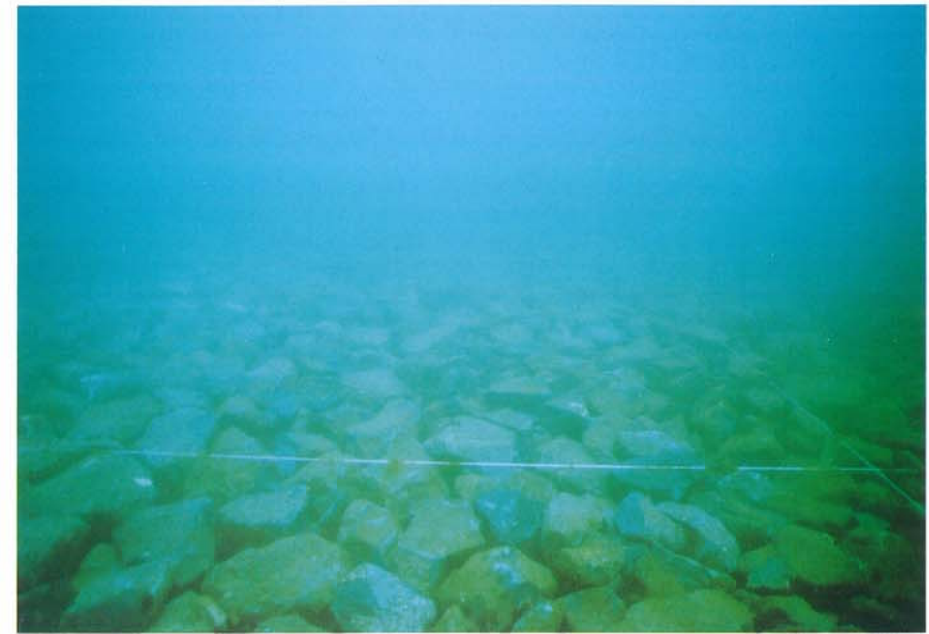
パイプ式タンピングハンマー 2号機全景



パイプ式タンピングハンマー1号機施工状況



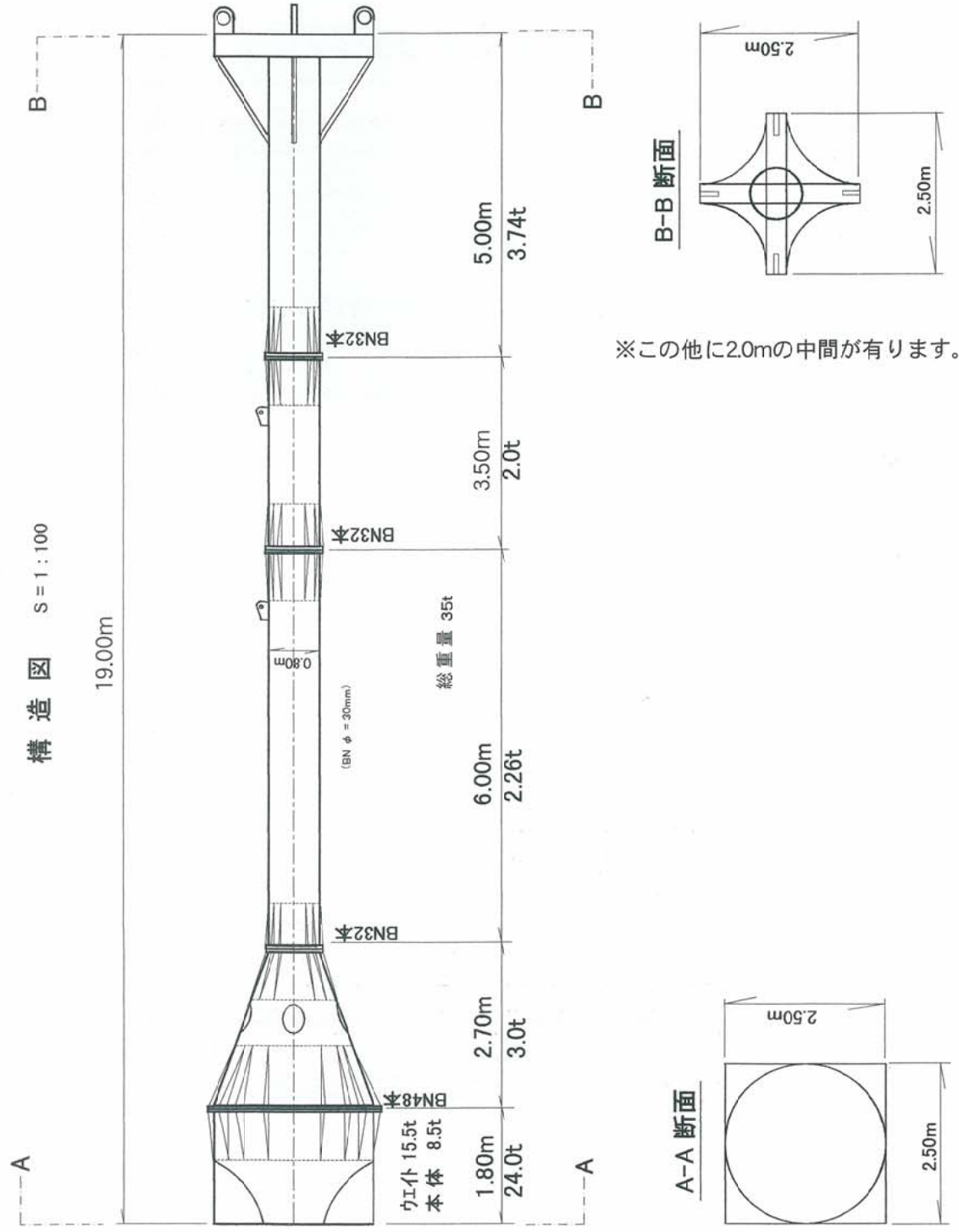
パイプ式タンピングハンマー1号機施工後出来形



パイプ式タンピングハンマー 1号機

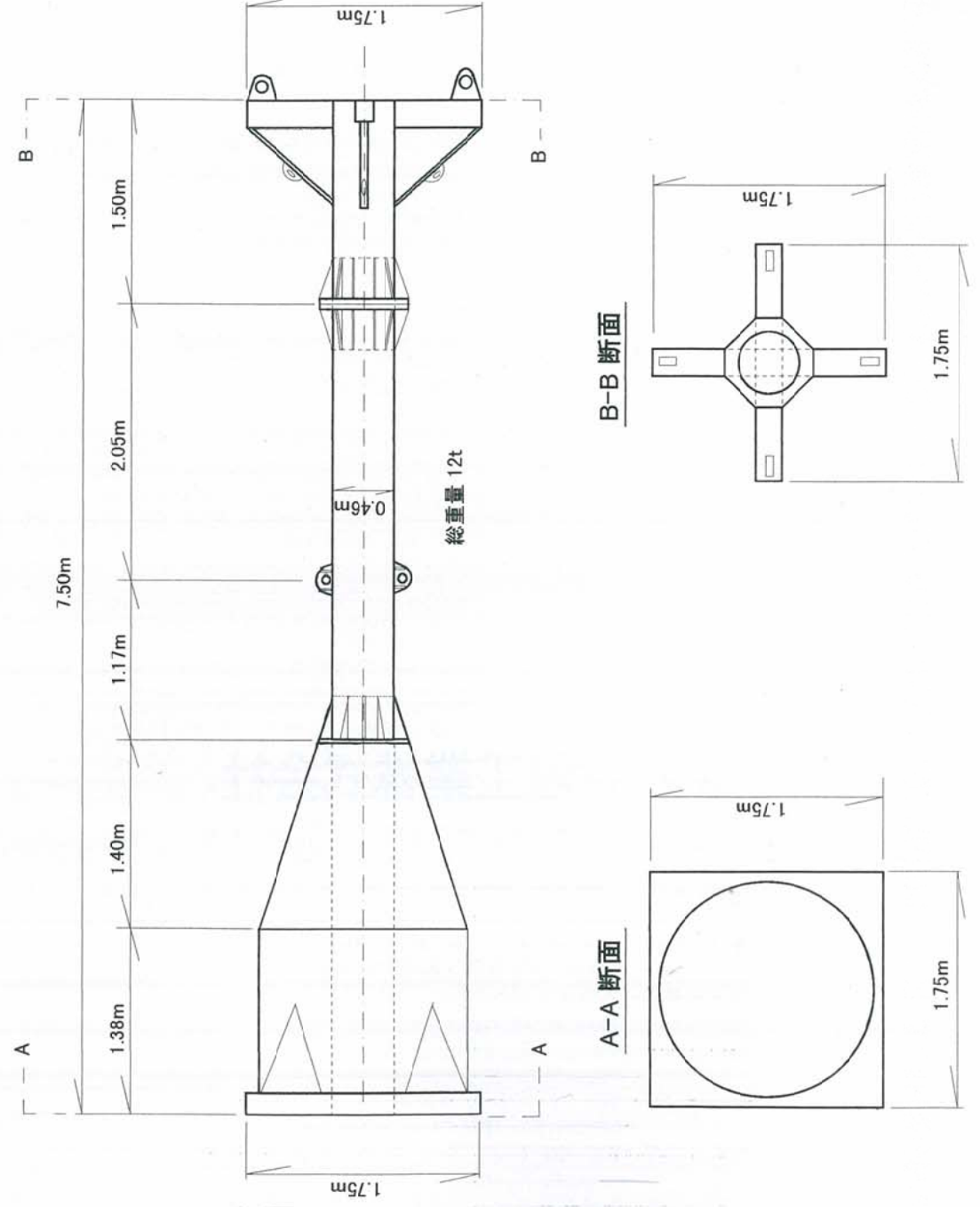
(基本 15.5 + 3.5 + 2.0 = 21.0m)

(基本 33.0 + 2.0 + 1.2 = 36.2 t)



パイプ式タンピングハンマー 2号機

構造図 S = 1 : 50



堀松建設工業株式会社

本社 /〒077-0027 留萌市住之江町1丁目52番地
TEL0164-42-2538 Fax0164-43-5569

札幌支店 /〒060-0001 札幌市中央区北1条西6丁目2番地 損保ジャパン札幌ビル7階
TEL011-522-5600 Fax011-522-5601

東京支店 /〒151-0061 東京都渋谷区初台1丁目47番1号 小田急西新宿ビル3階
TEL03-3373-8075 Fax03-3373-8071

東北営業所/〒980-0804 宮城県仙台市青葉区大町1丁目1番6号 第一青葉ビル6階
TEL022-398-5102 Fax022-398-5103

釧路営業所/〒085-0013 釧路市栄町7丁目2番地 産光ビル3階
TEL0154-23-3894 Fax0154-23-4078